

ICS 59.120
W 92

FZ

中华人民共和国纺织行业标准

FZ/T 90010—2020
代替 FZ/T 90010—2009

电动机底轨尺寸

Electric motor base axle size

2020-04-16 发布

2020-10-01 实施

中华人民共和国工业和信息化部 发布

前 言

本标准按照 GB/T 1.1—2009 给出的规则起草。

本标准代替 FZ/T 90010—2009《电动机底轨尺寸》。与 FZ/T 90010—2009 相比,除编辑上修改外,主要技术变化如下:

- 对电动机的底轨型式进行了分类(分为 A 型和 B 型)(见 3.1);
- 对图 1 和图 2 中零件号和尺寸进行了标注说明;
- 对电动机底轨的安装尺寸规格进行优化,对标准中的螺柱的规格进行了删减优化(见表 1);
- 对底轨零件图,增加了技术要求(见附录 A.1);
- 附录 B 中应用举例中涉及的电机型号改为电机中心高。

本标准由中国纺织工业联合会提出。

本标准由全国纺织机械与附件标准化技术委员会(SAC/TC 215)归口,由全国工业机械电气系统标准化技术委员会纺织机械电气分技术委员会(SAC/TC 231/SC 1)专业归口。

本标准起草单位:青岛宏大纺织机械有限责任公司、邵阳纺织机械有限责任公司、无锡市亨达电机有限公司、北京经纬纺机新技术有限公司、经纬纺织机械股份有限公司。

本标准主要起草人:邵松娟、唐接莲、王明兴、刘铁、鞠静。

本标准所代替标准的历次版本发布情况为:

- FJ 175—79;
- FZ/T 90010—1991、FZ/T 90010—2009。

电动机底轨尺寸

1 范围

本标准规定了电动机底轨尺寸及工作图。
本标准适用于纺织机械用电动机底轨。

2 规范性引用文件

下列文件对于本文件的应用是必不可少的。凡是注日期的引用文件,仅注日期的版本适用于本文件。凡是不注日期的引用文件,其最新版本(包括所有的修改单)适用于本文件。

GB/T 95 平垫圈 C级

GB/T 197 普通螺纹 公差

GB/T 898 双头螺柱 $b_m = 1.25d$

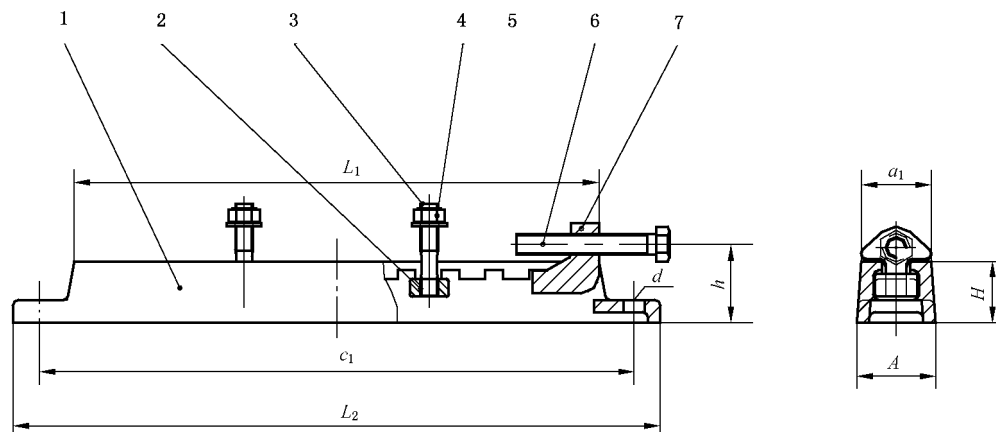
GB/T 5783 六角头螺栓 全螺纹

GB/T 6170 I型六角螺母

3 型式及尺寸

3.1 型式

型式一般分为 A 型和 B 型,见图 1、图 2。



说明:

L_1 ——底轨长度;

1 ——底轨;

2 ——滑块;

3 ——螺柱;

4 ——垫圈;

5 ——螺母;

6 ——螺栓;

7 ——卡爪。

图 1 A 型(适用于 $L_1 \leq 800 \text{ mm}$)