

ICS 17.040.30
J 42



中华人民共和国国家标准

GB/T 22526—2008

正弦规

Sine bar

2008-11-12 发布

2009-05-01 实施

中华人民共和国国家质量监督检验检疫总局
中国国家标准化管理委员会 发布

目 次

前言	I
1 范围	1
2 规范性引用文件	1
3 术语和定义	1
4 型式与基本参数	1
5 要求	3
6 检验方法	4
7 标志与包装	9
附录 A (资料性附录) 配合使用正弦规的有关附件	10

前 言

本标准的附录 A 为资料性附录。

本标准由中国机械工业联合会提出。

本标准由全国量具量仪标准化技术委员会(SAC/TC 132)归口。

本标准负责起草单位:成都成量工具集团有限公司。

本标准参加起草单位:成都工具研究所。

本标准主要起草人:王静、丁华、姜志刚。

正 弦 规

1 范围

本标准规定了正弦规的术语和定义、型式与基本参数、要求、检验方法、标志与包装等。
本标准适用于两圆柱中心距小于或等于 200 mm、准确度等级为 0 级和 1 级的正弦规。

2 规范性引用文件

下列文件中的条款通过本标准的引用而成为本标准的条款。凡是注日期的引用文件，其随后所有的修改单(不包括勘误的内容)或修订版均不适用于本标准，然而，鼓励根据本标准达成协议的各方研究是否可使用这些文件的最新版本。凡是不注日期的引用文件，其最新版本适用于本标准。

GB/T 17163 几何量测量器具术语 基本术语

GB/T 17164 几何量测量器具术语 产品术语

3 术语和定义

GB/T 17163、GB/T 17164 中确立的术语和定义适用于本标准。

4 型式与基本参数

4.1 正弦规的型式见图 1 和图 2 所示。图示仅供图解说明，不表示详细结构。

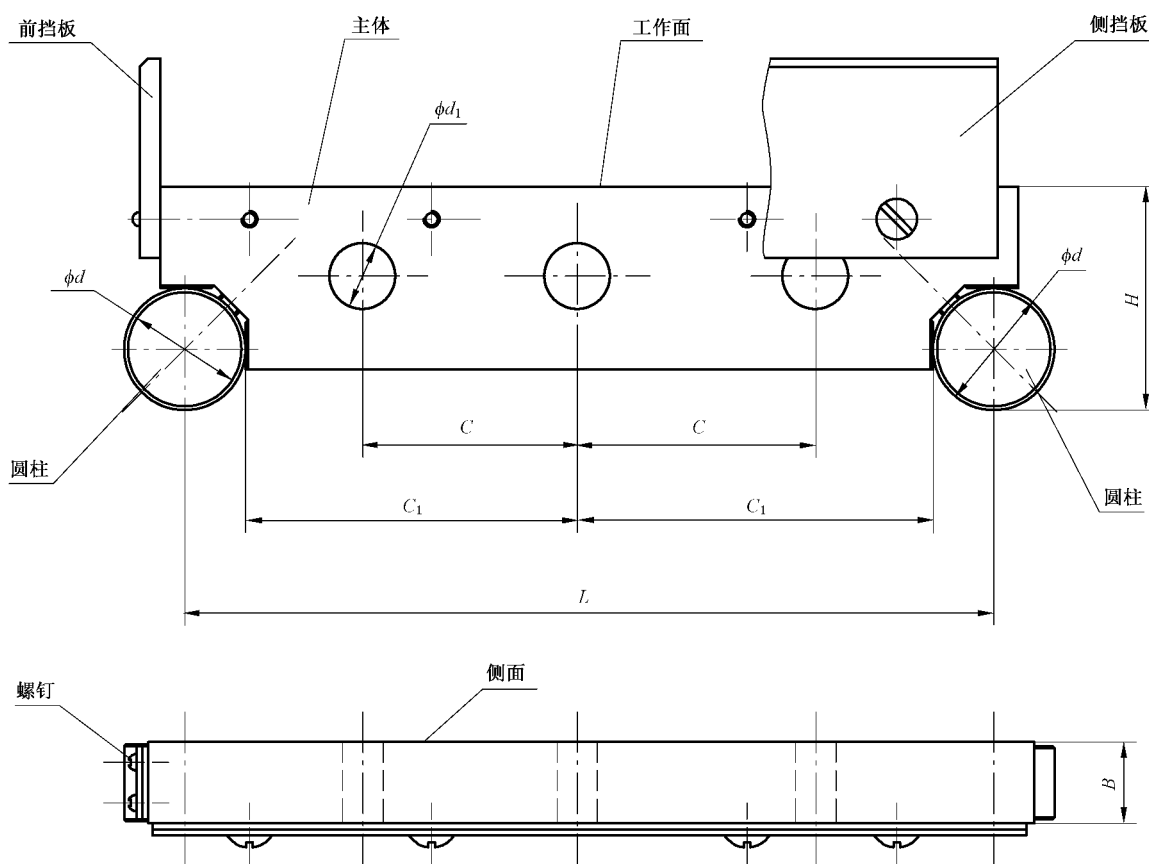


图 1 I 型正弦规的型式示意图