



中华人民共和国国家标准

GB/T 20342—2006/ISO 11471:1995

农业拖拉机和机械 远程液压动力伺服和控制机构标志

Agricultural tractors and machinery—Coding of
remote hydraulic power services and controls

(ISO 11471:1995, IDT)

2006-07-19 发布

2007-02-01 实施

中华人民共和国国家质量监督检验检疫总局
中国国家标准化管理委员会 发布

前 言

本标准等同采用 ISO 11471:1995《农业拖拉机和机械 远程液压动力伺服和控制机构标志》(英文版)。

本标准等同翻译 ISO 11471:1995。

为便于使用,本标准作了下列编辑性修改:

——“本国际标准”一词改为“本标准”;

——删除国际标准的前言。

本标准由中国机械工业联合会提出。

本标准由全国农业机械标准化技术委员会归口。

本标准起草单位:中国农业机械化科学研究院、洛阳拖拉机研究所。

本标准主要起草人:张咸胜、魏新春。

本标准为首次发布。

农业拖拉机和机械 远程液压动力伺服和控制机构标志

1 范围

本标准规定了用于识别农业拖拉机、机械和机具的远程液压动力伺服联接器和控制机构的标志。

联接器和控制机构的标志能够使机具制造厂用伸展的或收缩的油缸符号标识机具的管路,这有助于保证正确使用与拖拉机联接的机具。

2 规范性引用文件

下列文件中的条款通过本标准的引用而成为本标准的条款。凡是注日期的引用文件,其随后所有的修改单(不包括勘误的内容)或修订版均不适用于本标准,然而,鼓励根据本标准达成协议的各方研究是否可使用这些文件的最新版本。凡是不注日期的引用文件,其最新版本适用于本标准。

GB/T 4269.1 农林拖拉机和机械、草坪和园艺动力机械 操作者操纵机构和其他显示装置用符号 第1部分:通用符号(GB/T 4269.1—2000, idt ISO 3767-1:1991)

GB/T 4269.2 农林拖拉机和机械、草坪和园艺动力机械 操作者操纵机构和其他显示装置用符号 第2部分:农用拖拉机和机械用符号(GB/T 4269.2—2000, idt ISO 3767-2:1991)

3 要求

3.1 拖拉机上的每个控制机构和其相应的联接器都应用阿拉伯数字符号标志进行标识,操作者在拖拉机后部或前部连接联接器时,应能看到该标志。

3.2 除控制机构位置外,每个联接器都应标明其接头与哪个拖拉机压力源的特定控制位置(见图1)相连接。

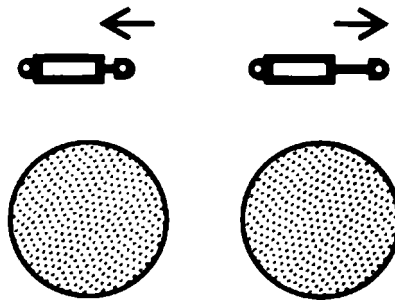


图1 与压力源连接的联接器接头标志

3.3 应使用符合 GB/T 4269.2 的远程油缸伸展符号(1570),远程油缸收缩符号(1571)和远程油缸浮动符号(1661)(见图2)。