

ICS 79.040  
B 60



# 中华人民共和国国家标准

GB/T 144—1995

---

## 原木检验

Log inspection

1995-12-08 发布

1996-07-01 实施

---

国家技术监督局 发布

# 中华人民共和国国家标准

## 原木 检 验

Log inspection

GB/T 144—1995

代替 GB 144.1—84

GB 144.2—84

GB 144.3—84

### 1 主题内容与适用范围

本标准规定了原木产品的尺寸检量、材质评定、检量工具及号印标志等内容。  
本标准适用于原木产品的检验。

### 2 引用标准

GB/T 155 原木缺陷

### 3 技术要求

#### 3.1 尺寸检量

3.1.1 原木的检尺长、检尺径进级及公差,均按原木标准的规定执行。

3.1.2 检量原木的材长和直径均量至厘米为止。不足厘米舍去(以下均以 cm 表示)。

3.1.3 原木的材长,是在大小头两端断面之间相距最短处取直检量,见图 1。如检量的材长小于原木标准规定的检尺长,但不超过负偏差,仍按标准规定的检尺长计算;如超过负偏差,则按下一级检尺长计算。

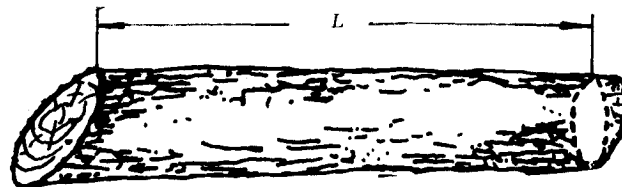


图 1

3.1.4 伐木时,大头斧口砍痕所余断面或油锯下楂断面(扣除树腿和肥大部分),如该断面的短径,经进舍后不小于检尺径的,材长自大头端部量起;小于检尺径的,材长应让去小于检尺径部分的长度(见图 2),或以短径为检尺径。大头呈圆兜或尖削的(根端无横断面者),材长应自斧口上缘量起。

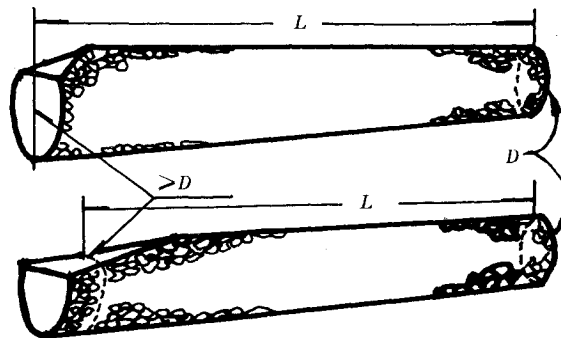


图 2