



# 中华人民共和国国家标准

GB/T 32685—2016

---

## 工业用精对苯二甲酸(PTA)

Purified terephthalic acid (PTA) for industrial use

2016-06-14 发布

2017-01-01 实施

---

中华人民共和国国家质量监督检验检疫总局  
中国国家标准化管理委员会 发布

中 华 人 民 共 和 国  
国 家 标 准  
**工业用精对苯二甲酸(PTA)**  
GB/T 32685—2016

\*

中国标准出版社出版发行  
北京市朝阳区和平里西街甲2号(100029)  
北京市西城区三里河北街16号(100045)

网址: [www.spc.org.cn](http://www.spc.org.cn)

服务热线: 400-168-0010

2016年7月第一版

\*

书号: 155066·1-52232

版权专有 侵权必究

## 前 言

本标准按照 GB/T 1.1—2009 给出的规则起草。

本标准由中国石油化工集团公司提出。

本标准由全国化学标准化技术委员会(SAC/TC 63)归口。

本标准起草单位:中国石化扬子石油化工有限公司、中国石油天然气股份有限公司辽阳石化分公司。

本标准主要起草人:丁大喜、戴玉娣、贾贵、李凤生。

## 工业用精对苯二甲酸(PTA)

**警告:**如果不遵守适当的防范措施,本标准所属产品在生产、贮运和使用等过程中可能存在危险。本标准无意对与本产品有关的所有安全问题提出建议。用户在使用本标准之前,有责任建立适当的安全和防范措施,并确定相关规章限制的适用性。

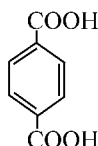
### 1 范围

本标准规定了工业用精对苯二甲酸(简称 PTA)的技术要求、试验方法、检验规则、包装、标志、运输、贮存和安全要求。

本标准适用于以石油对二甲苯为原料,经氧化、精制制得的工业用精对苯二甲酸(PTA)。该产品主要用作生产聚酯切片、长短涤纶纤维和化工产品的原料。

分子式: $C_8H_6O_4$

结构简式:



相对分子质量:166.13(按 2011 国际相对原子质量)

### 2 规范性引用文件

下列文件对于本文件的应用是必不可少的。凡是注日期的引用文件,仅注日期的版本适用于本文件。凡是不注日期的引用文件,其最新版本(包括所有的修改单)适用于本文件。

- |              |                              |  |
|--------------|------------------------------|--|
| GB/T 3143    | 液体化学产品颜色测定法(Hazen 单位——铂-钴色号) |  |
| GB/T 3723    | 工业用化学产品采样安全通则                |  |
| GB/T 6678    | 化工产品采样总则                     |  |
| GB/T 6679    | 固体化工产品采样通则                   |  |
| GB/T 7531    | 有机化工产品灼烧残渣的测定                |  |
| GB/T 8170    | 数值修约规则和极限数值的表示和判定            |  |
| GB/T 17521   | 化学试剂 N,N-二甲基甲酰胺              |  |
| GB/T 30921.1 | 工业用精对苯二甲酸(PTA)试验方法           | 第 1 部分:对羧基苯甲醛(4-CBA)和对甲基苯甲酸( <i>p</i> -TOL)含量的测定 |
| GB/T 30921.2 | 工业用精对苯二甲酸(PTA)试验方法           | 第 2 部分:金属含量的测定                                   |
| GB/T 30921.3 | 工业用精对苯二甲酸(PTA)试验方法           | 第 3 部分:水含量的测定                                    |
| GB/T 30921.4 | 工业用精对苯二甲酸(PTA)试验方法           | 第 4 部分:钛含量的测定 二安替吡啉甲烷分光光度法                       |
| GB/T 30921.5 | 工业用精对苯二甲酸(PTA)试验方法           | 第 5 部分:酸值的测定                                     |
| GB/T 30921.6 | 工业用精对苯二甲酸(PTA)试验方法           | 第 6 部分:粒度分布的测定                                   |
| GB/T 30921.7 | 工业用精对苯二甲酸(PTA)试验方法           | 第 7 部分: $b^*$ 值的测定 色差计法                          |